

**G NATURE**  
НАТУРАЛЬНЫЕ МАСЛА И КРАСКИ

## ЛАЗУРЬ С ПЧЕЛИНЫМ ВОСКОМ

**470/471**

### Bienenwachslasur

Не содержащая растворители  
масляно-восковая лазурь для окраски  
деревянных стен, потолков и других  
элементов интерьера из хвойных пород.



## ЧТО ВАМ ПОНАДОБИТСЯ:



Расход продукта:  
В один слой 17 м<sup>2</sup>/л  
В два слоя 13 м<sup>2</sup>/л



Для быстрой окраски:  
Широкая кисть 100 мм



Для точных штрихов:  
Узкая кисть 50 мм



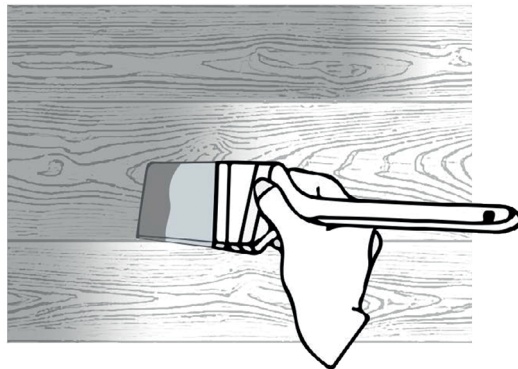
Для очистки кистей  
и валиков используйте:  
теплый мыльный-  
раствор

## ПЕРЕД НАЧАЛОМ РАБОТ:

Убедитесь, что древесина прочная и сухая. Удалите старую краску и очистите поверхность от грязи и жира. Для равномерной окраски, древесину рекомендуется отшлифовать наждачной бумагой P120-150. Производите шлифование вдоль волокон. Затем тщательно удалите пыль.



**Полезный совет:** Чтобы добиться идеально гладкой поверхности, слегка подшлифуйте ее абразивной сеткой Р600 перед нанесением второго слоя масла. Затем удалите пыль.



## ШАГ 1:

### ОКРАСКА ПЕРВЫМ СЛОЕМ:

Перемешайте лазурь. Начинать окраску стен лучше с верхнего левого угла, двигаясь по направлению волокон древесины. Используйте кисть с синтетическим плотным ворсом. Наносите краску равномерным тонким слоем, не оставляя разводов и подтеков.

Для надежной защиты древесины и получения равномерного оттенка, производите окраску в два слоя.

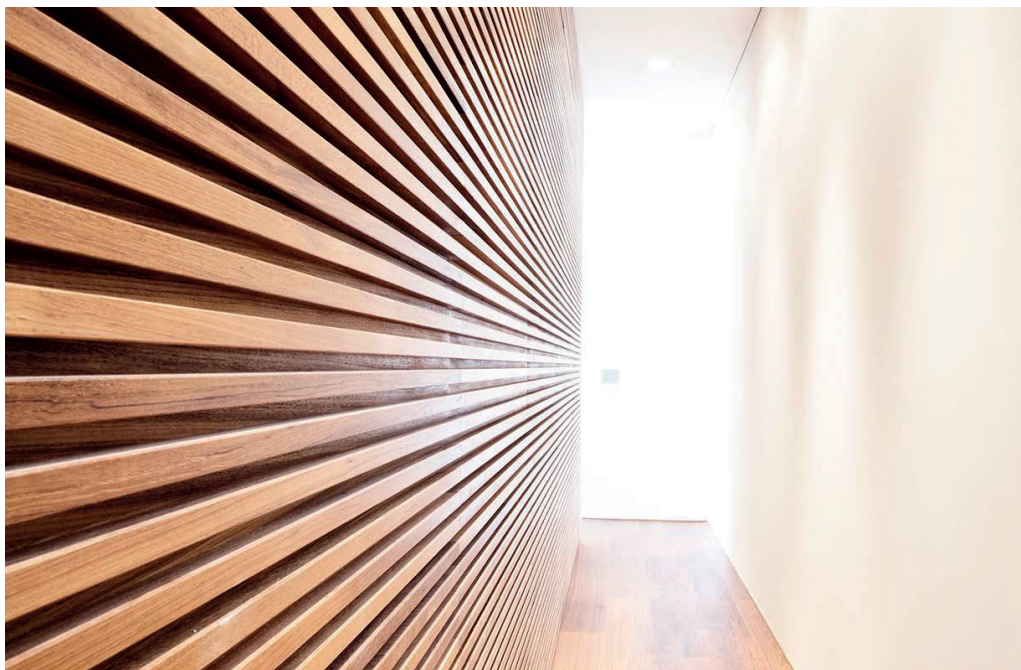
## ШАГ 2:

### ОКРАСКА ВТОРЫМ СЛОЕМ:

Приступайте к повторной окраске не ранее чем через 12–16 часов. Нанесите второй слой масла таким же способом, как первый.

## ВАЖНАЯ ИНФОРМАЦИЯ!

Для высыхания натуральных масел необходим кислород. Обеспечьте хорошую вентиляцию и приток свежего воздуха при окраске и сушке. Время высыхания окрашенной поверхности 16–24 часа; окончательная прочность покрытия наступает через 7–10 дней.



**G NATURE**  
НАТУРАЛЬНЫЕ МАСЛА И КРАСКИ

## ЛАЗУРЬ С ПЧЕЛИНЫМ ВОСКОМ

**470/471**

### Bienenwachslasur

Не содержащая растворители  
масляно-восковая лазурь для окраски  
деревянных стен, потолков и других  
элементов интерьера из хвойных пород.



## ЧТО ВАМ ПОНАДОБИТСЯ:



Расход продукта:  
В один слой 17 м<sup>2</sup>/л  
В два слоя 13 м<sup>2</sup>/л



Для быстрой окраски:  
Широкая кисть 100 мм



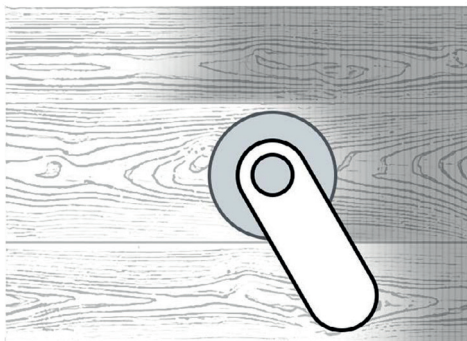
Для точных штрихов:  
Узкая кисть 50 мм



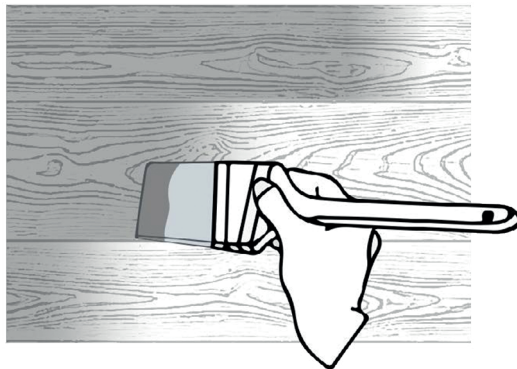
Для очистки кистей  
и валиков используйте:  
теплый мыльный-  
раствор

## ПЕРЕД НАЧАЛОМ РАБОТ:

Убедитесь, что древесина прочная и сухая. Удалите старую краску и очистите поверхность от грязи и жира. Для равномерной окраски, древесину рекомендуется отшлифовать наждачной бумагой P120-150. Производите шлифование вдоль волокон. Затем тщательно удалите пыль.



**Полезный совет:** Чтобы добиться идеально гладкой поверхности, слегка подшлифуйте ее абразивной сеткой P600 перед нанесением второго слоя масла. Затем удалите пыль.



## ШАГ 1:

### ОКРАСКА ПЕРВЫМ СЛОЕМ:

Перемешайте лазурь. Начинать окраску стен лучше с верхнего левого угла, двигаясь по направлению волокон древесины. Используйте кисть с синтетическим плотным ворсом. Наносите краску равномерным тонким слоем, не оставляя разводов и подтеков.

Для надежной защиты древесины и получения равномерного оттенка, производите окраску в два слоя.

## ШАГ 2:

### ОКРАСКА ВТОРЫМ СЛОЕМ:

Приступайте к повторной окраске не ранее чем через 12–16 часов. Нанесите второй слой масла таким же способом, как первый.

## ВАЖНАЯ ИНФОРМАЦИЯ!

Для высыхания натуральных масел необходим кислород. Обеспечьте хорошую вентиляцию и приток свежего воздуха при окраске и сушке. Время высыхания окрашенной поверхности 16–24 часа; окончательная прочность покрытия наступает через 7–10 дней.